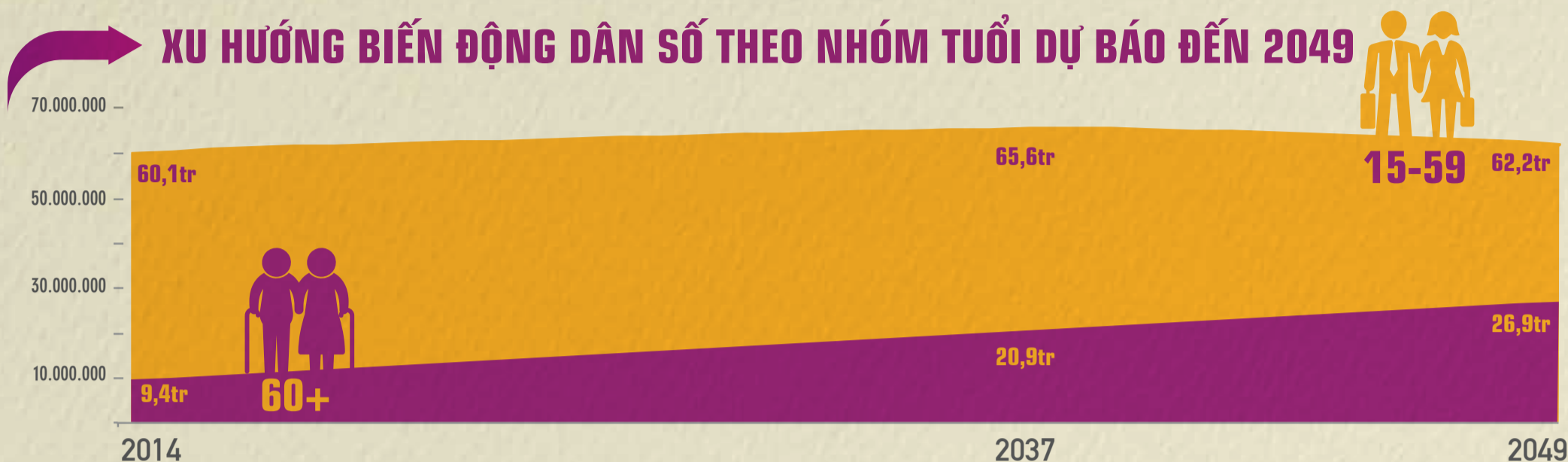


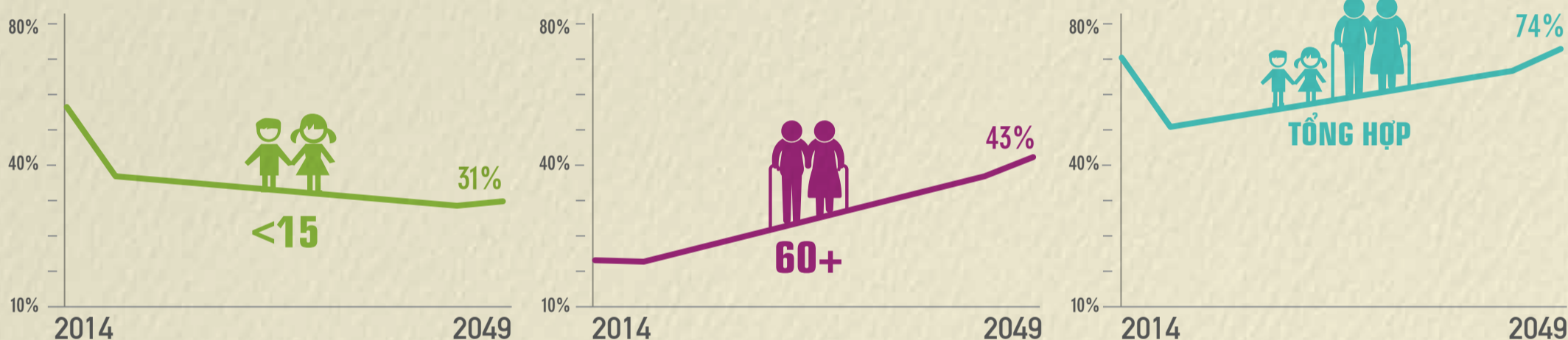
LỰC LƯỢNG LAO ĐỘNG VIỆT NAM

TRONG BỐI CẢNH GIÀ HÓA DÂN SỐ

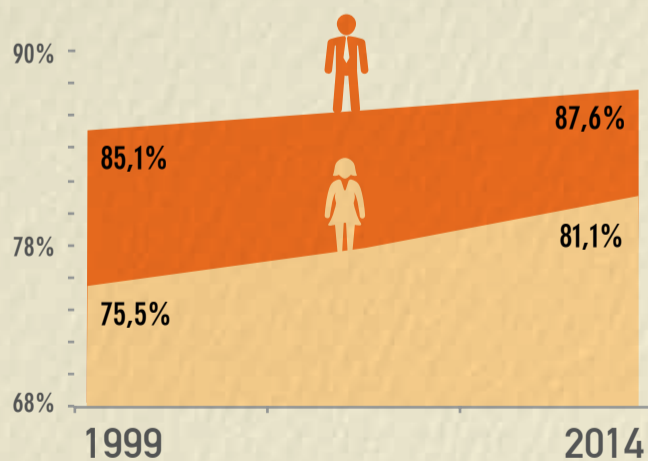
XU HƯỚNG BIẾN ĐỘNG DÂN SỐ THEO NHÓM TUỔI DỰ BÁO ĐẾN 2049



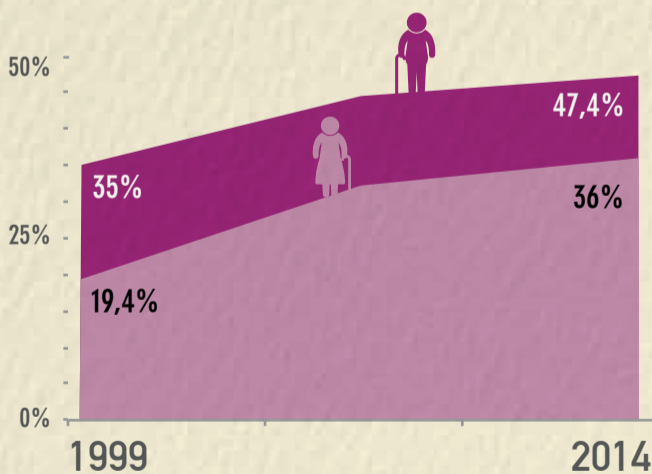
TỶ LỆ PHỤ THUỘC 1999-2014 VÀ DỰ BÁO ĐẾN 2049



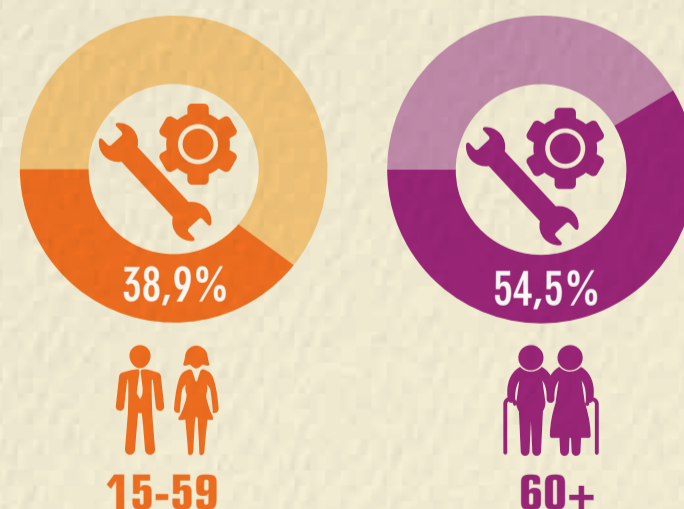
TỶ LỆ THAM GIA LỰC LƯỢNG LAO ĐỘNG, 15-59 TUỔI



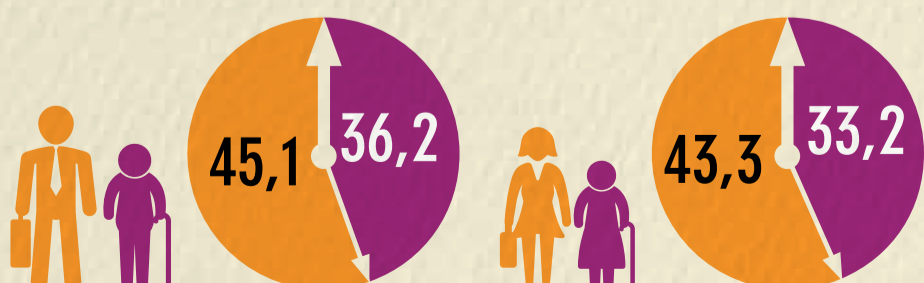
TỶ LỆ THAM GIA LỰC LƯỢNG LAO ĐỘNG, 60+



TỶ LỆ LAO ĐỘNG NGHỀ GIẢN ĐƠN, 2014



SỐ GIỜ LÀM VIỆC BÌNH QUÂN/TUẦN, 2014



TỶ LỆ TỰ LAO ĐỘNG VÀ LÀM VIỆC NHÀ, 2014



Ghi chú: Tỷ lệ phụ thuộc dân số là tỷ lệ dân số trong độ tuổi phụ thuộc (0-14 hoặc 60+) so với dân số trong độ tuổi lao động (15-59)